

# DTU Bygning 128 & 129

# PRO | VENTILATION

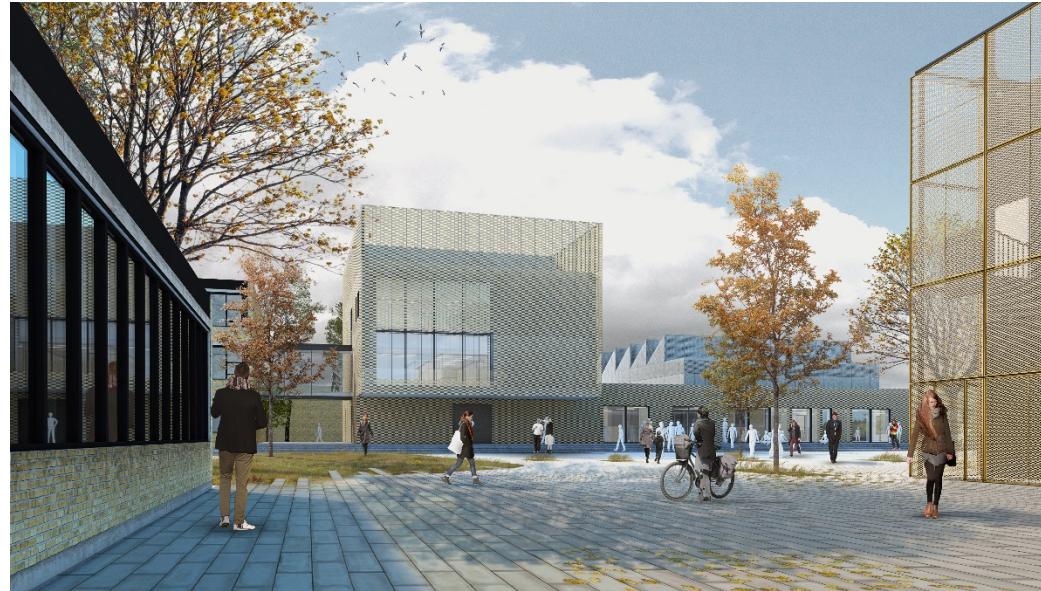
Entreprisen som PRO | VENTILATION udfører for DTU, med NHH som hovedentreprenør, omfatter 2 nye bygninger på i alt ca. 1400m<sup>2</sup>.

De 2 bygninger huser laboratorier, analyserum samt mindre kontorer.

PRO | VENTILATION leverer 4 ventilationsanlæg med en samlet kapacitet på ca. 28.000m<sup>3</sup>/h.

Det ene anlæg leveres med integreret køl. 2 anlæg leveres som væskekoblet og epoxycoated, med dertil, tilhørende PP og PVC kanaler til sug fra særlige stoffer og forsøg.

Alle laboratorier er forsynet med stinkskafe og suge arme, som PRO | VENTILATION leverer fuld automatikløsning til. Laboratorier sikres derved de helt rette forhold til både forsøg og indeklima.



*PRO | VENTILATION har for DTU etableret ventilation og køl i laboratorier, analyserum og kontorer. Laboratorier er desuden forsynet med stinkskafe og sugearme.*



## ENTREPRISEN

Fagentreprise

## BYGHERRE

DTU Campus Service

**M<sup>3</sup>/h**

27.000

**M<sup>2</sup>**

2.400

## ARKITEKT

Christensen og Co.

## INGENIØRER/ RÅDGIVER

Norconsult A/S

## HOVEDENTREPRENØR

NHH

## BYGHERRE RÅDGIVER

Cubic Group

REFERENCEBLAD